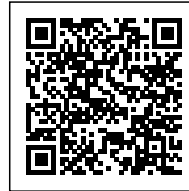
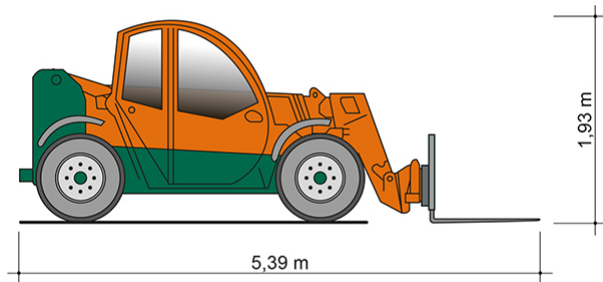
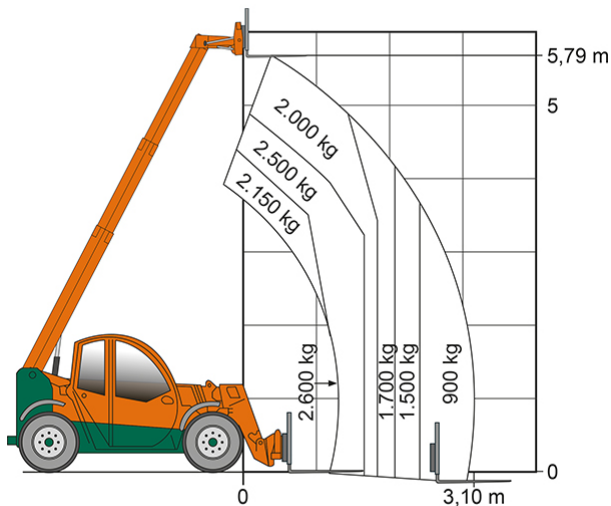


TELESKOPSTAPLER TS 626 E

mit starrem Oberwagen



Web:

www.cramer-arbeitsbuehnen.de

Telefon:

Brückenuntersichtgeräte: 02304 / 933-666

Arbeitsbühnen: 02304 / 933-555

Schulungen: 02304 / 933-588

Artikelnummer: TS 626 E

Kategorie: [Teleskopstapler mieten](#)

ADDITIONAL INFORMATION

max. Hubhöhe (m)	5.79
max. Hubkraft (kg)	2600
max. seitliche Reichweite (m)	3.1
Gewicht (kg)	4800
Länge Gabelträger (m)	1.2
Lastschwerpunktstand (m)	0.5
Fahrzeuglänge (m)	4.19
Breite (m)	1.89
Höhe (m)	1.93
Bodenfreiheit (m)	0.22
Antrieb	Batterie
Allrad	Ja
Allradlenkung	Ja
Einsatzbereich	außen, innen
Nicht markierende Reifen	Ja
Führerscheinklasse	L
Hersteller	Snorkel
Hersteller-Typ	SR 626E
Passendes Schulungsangebot	Teleskopstapler Schulung

Alle Daten wurden präzise ermittelt, für etwaige Druckfehler übernehmen wir keine Haftung.

WEITERE BILDER



Alle Daten wurden präzise ermittelt, für etwaige Druckfehler übernehmen wir keine Haftung.