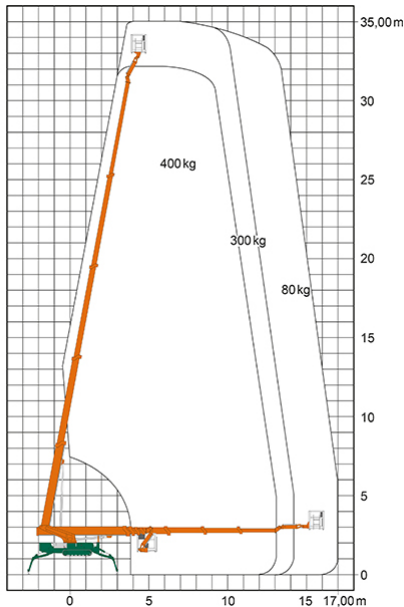


SPINNEN-ARBEITSBÜHNE RT 35 K+

mit Gummiraupenfahrwerk



Web:

www.cramer-arbeitsbuehnen.de

Telefon:

Brückenuntersichtgeräte: 02304 / 933-666

Arbeitsbühnen: 02304 / 933-555

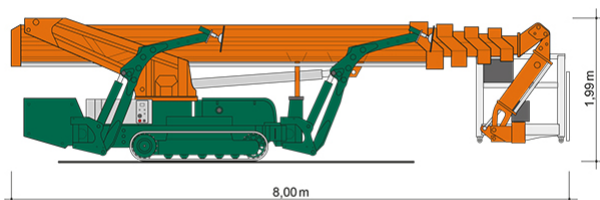
Schulungen: 02304 / 933-588

Artikelnummer: Spinnen-Arbeitsbühne RT 35 K+

Kategorie: [Spinnen-Arbeitsbühnen mieten](#)

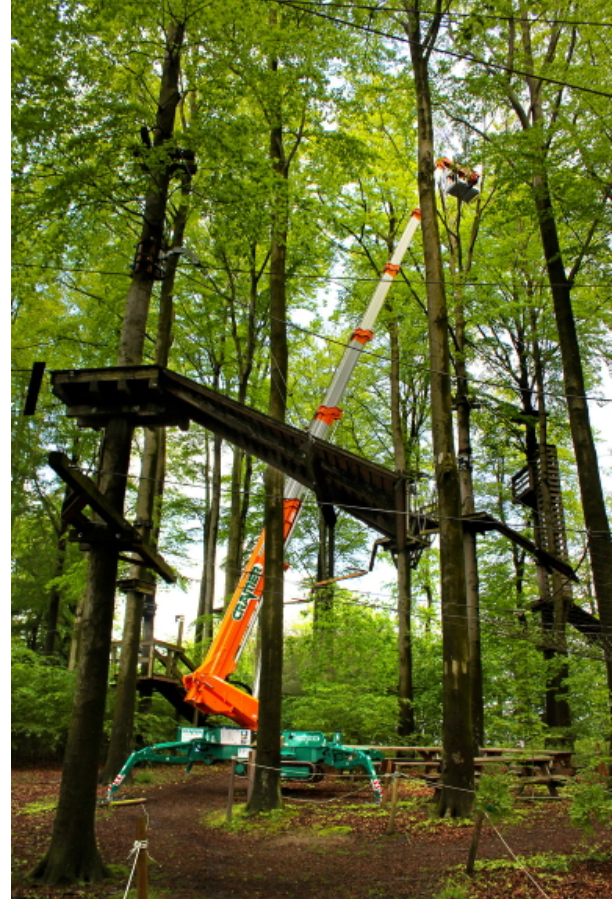
ADDITIONAL INFORMATION

Arbeitshöhe (m)	35
Plattformhöhe (m)	33
max. seitliche Reichweite (m)	17
Korbbreite (m)	0.8
Korbhöhe (m)	1.1
Korblänge (m)	1.2
max. Korbnutzlast (kg)	400
Abstützbreite (m)	4.3-5.6
Fahrzeuglänge (m)	8
Breite (m)	1.58
Höhe (m)	1.99
Gewicht (kg)	5400
Antrieb	230 V, Diesel
Raupenantrieb	Gummi
Allrad	Nein
Einsatzbereich	außen, innen
Nicht markierende Reifen	Ja
Schwenkbereich (°)	450
Hersteller	Teupen
Hersteller-Typ	LEO T 35 Plus
Passendes Schulungsangebot	IPAF Bedienschulung (1b)



Alle Daten wurden präzise ermittelt, für etwaige Druckfehler übernehmen wir keine Haftung.

WEITERE BILDER



Alle Daten wurden präzise ermittelt, für etwaige Druckfehler übernehmen wir keine Haftung.