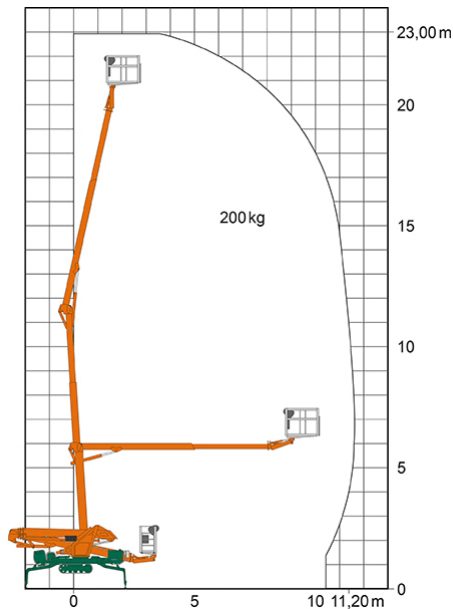


## SPINNEN-ARBEITSBÜHNE RGT 23

Gelenk-Teleskop mit Gummiraupenfahrwerk



**Web:**

www.cramer-arbeitsbuehnen.de

**Telefon:**

Brückenuntersichtgeräte: 02304 / 933-666

Arbeitsbühnen: 02304 / 933-555

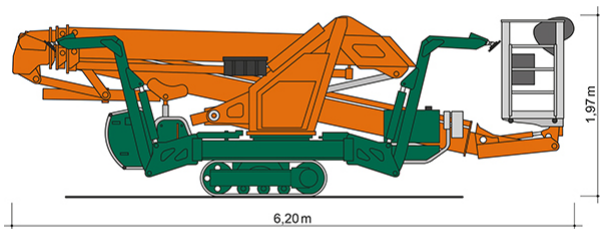
Schulungen: 02304 / 933-588

**Artikelnummer:** Spinnen-Arbeitsbühne RGT 23

**Kategorie:** [Spinnen-Arbeitsbühnen mieten](#)

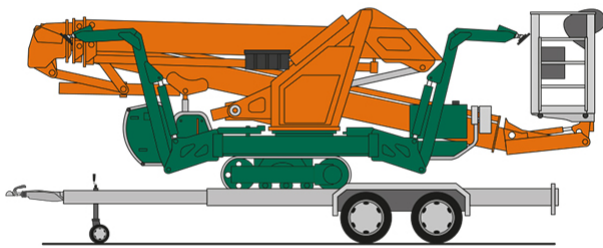
### ADDITIONAL INFORMATION

<b>Arbeitshöhe (m)</b>	23
<b>Plattformhöhe (m)</b>	21
<b>max. seitliche Reichweite (m)</b>	11.2
<b>Übergreifhöhe (m)</b>	4.8-11.5
<b>Korbbreite (m)</b>	0.7
<b>Korbhöhe (m)</b>	1.1
<b>Korblänge (m)</b>	1.4
<b>max. Korbnutzlast (kg)</b>	200
<b>Abstützbreite (m)</b>	2.58-4.33
<b>Fahrzeuglänge (m)</b>	6.2
<b>Breite (m)</b>	0.98
<b>Höhe (m)</b>	1.97
<b>Gewicht (kg)</b>	2990
<b>1.000 Volt Isolierung</b>	Nein
<b>Antrieb</b>	230 V, Diesel
<b>Raupenantrieb</b>	Gummi
<b>Allrad</b>	Nein
<b>Einsatzbereich</b>	außen, innen
<b>Nicht markierende Reifen</b>	Ja
<b>Schwenkbereich (°)</b>	360
<b>Hersteller</b>	Teupen
<b>Hersteller-Typ</b>	LEO 23 GT
<b>Passendes Schulungsangebot</b>	IPAF Bedienschulung (1b)



Alle Daten wurden präzise ermittelt, für etwaige Druckfehler übernehmen wir keine Haftung.

## WEITERE BILDER



Alle Daten wurden präzise ermittelt, für etwaige Druckfehler übernehmen wir keine Haftung.



Alle Daten wurden präzise ermittelt, für etwaige Druckfehler übernehmen wir keine Haftung.