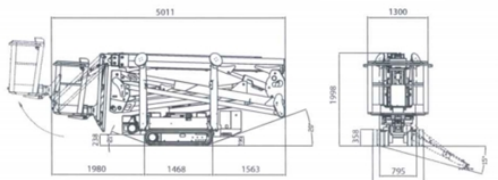
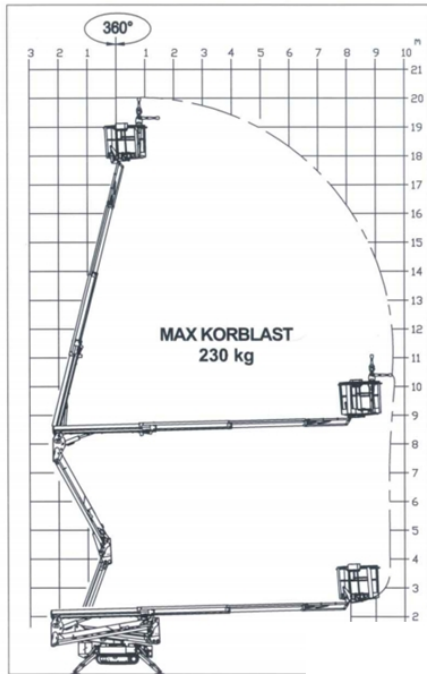


SPINNEN-ARBEITSBÜHNE RGT 20

Gelenk-Teleskop mit Gummiraupenfahrwerk



Web:

www.cramer-arbeitsbuehnen.de

Telefon:

Brückenuntersichtgeräte: 02304 / 933-666

Arbeitsbühnen: 02304 / 933-555

Schulungen: 02304 / 933-588

Artikelnummer: Spinnen-Arbeitsbühne RGT 20

Kategorie: [Spinnen-Arbeitsbühnen mieten](#)

ADDITIONAL INFORMATION

| | |
|---|--------------------------|
| Arbeitshöhe (m) | 20 |
| Plattformhöhe (m) | 18 |
| max. seitliche Reichweite (m) | 9.7 |
| Übergreifhöhe (m) | 2 - 8.35 |
| Korbbreite (m) | 1.34 |
| Korblänge (m) | 0.69 |
| max. Korbnutzlast (kg) | 230 |
| Abstützbreite (m) | 3.24 |
| Länge abgestützt (m) | 3.15 |
| Fahrzeuglänge (m) | 5.01 |
| Breite (m) | 0.8 |
| Höhe (m) | 2 |
| Gewicht (kg) | 2940 |
| 1.000 Volt Isolierung | Nein |
| max. zulässige Schrägneigung (%) | 28.7 |
| Korb schwenkbar (°) | 124 |
| Antrieb | 230 V, Diesel |
| Raupenantrieb | Gummi |
| Allrad | Nein |
| Einsatzbereich | außen, innen |
| Nicht markierende Reifen | Ja |
| Hersteller | Hinowa |
| Hersteller-Typ | LightLift 20.10 MK2 |
| Passendes Schulungsangebot | IPAF Bedienschulung (1b) |
| max. Personenzahl | 2 |

Alle Daten wurden präzise ermittelt, für etwaige Druckfehler übernehmen wir keine Haftung.