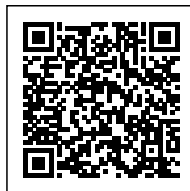
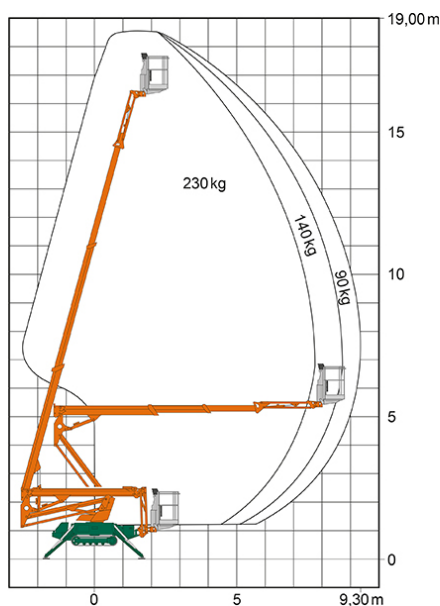


SPINNEN-ARBEITSBÜHNE RGT 19 EK

Gelenk-Teleskop mit Gummiraupenfahrwerk



Web:

www.cramer-arbeitsbuehnen.de

Telefon:

Brückenuntersichtgeräte: 02304 / 933-666

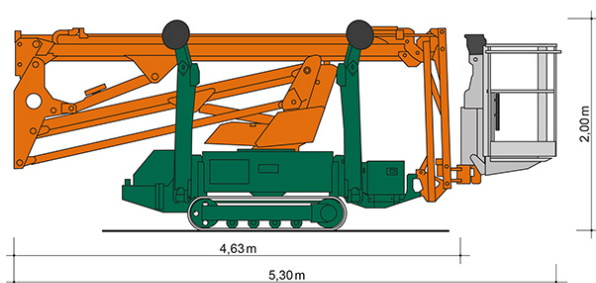
Arbeitsbühnen: 02304 / 933-555

Schulungen: 02304 / 933-588

Artikelnummer: Spinnen-Arbeitsbühne RGT 19 EK

Kategorie: [Spinnen-Arbeitsbühnen mieten](#)

ADDITIONAL INFORMATION



Arbeitshöhe (m)	18.6
Plattformhöhe (m)	16.6
max. seitliche Reichweite (m)	9.3
Korbbreite (m)	0.7
Korbhöhe (m)	1.1
Korblänge (m)	1.4
max. Korbnutzlast (kg)	230
Fahrzeuglänge (m)	5.3
Breite (m)	0.79
Höhe (m)	2
Abstützbreite (m)	3.17
Abstützbreite (m) beidseitig	3.37
Abstützlänge (m)	3.07
Gewicht (kg)	2470
Antrieb	Batterie
Raupenantrieb	Gummi
Allrad	Nein
Einsatzbereich	außen, innen
Nicht markierende Reifen	Ja
Schwenkbereich (°)	360
Ist Korb schwenkbar	Ja
Korb schwenkbar (°)	150
Übergreifhöhe (m) max.	5
Hersteller	Imer
Hersteller-Typ	IM R19 SA EVO
Passendes Schulungsangebot	IPAF Bedienschulung (1b)

Alle Daten wurden präzise ermittelt, für etwaige Druckfehler übernehmen wir keine Haftung.