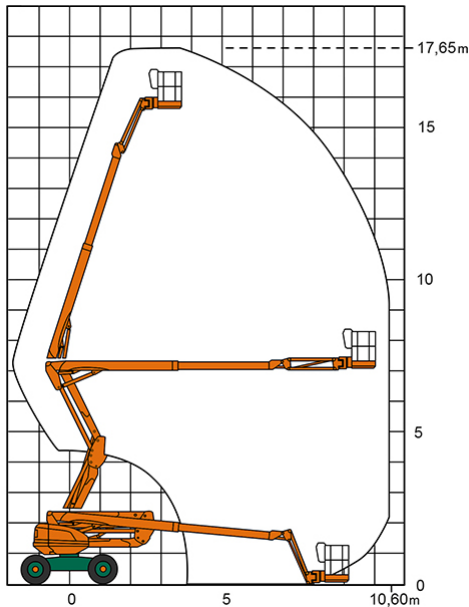


## SELBSTFAHRENDE GELENKTELESKOP-ARBEITSBÜHNE SGT 18 KA mit Korbarm



**Web:**

[www.cramer-arbeitsbuehnen.de](http://www.cramer-arbeitsbuehnen.de)

**Telefon:**

Brückenuntersichtgeräte: 02304 / 933-666

Arbeitsbühnen: 02304 / 933-555

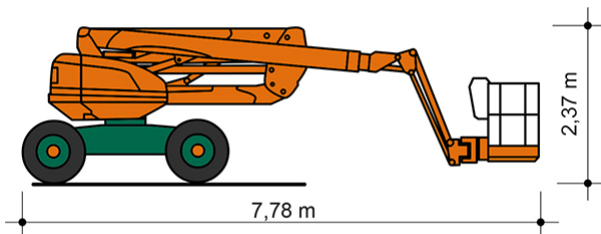
Schulungen: 02304 / 933-588

**Artikelnummer:** SGT 18 KA

**Kategorie:** [Teleskop-Arbeitsbühnen mieten](#)

### ADDITIONAL INFORMATION

<b>Arbeitshöhe (m)</b>	17.65
<b>Plattformhöhe (m)</b>	15.65
<b>Korb schwenkbar (°)</b>	180
<b>max. seitliche Reichweite (m)</b>	10.6
<b>Korbbreite (m)</b>	0.8
<b>Korblänge (m)</b>	1.8
<b>max. Korbnutzlast (kg)</b>	230
<b>max. Personenzahl</b>	2
<b>Standbreite (m) in Fahrstellung</b>	2.3
<b>Fahrzeuglänge (m)</b>	7.78
<b>Breite (m)</b>	2.3
<b>Höhe (m)</b>	2.37
<b>Gewicht (kg)</b>	8090
<b>Antrieb</b>	Diesel
<b>Allrad</b>	Ja
<b>Passendes Schulungsangebot</b>	IPAF Bedienschulung (3b)
<b>Hersteller</b>	Manitou
<b>Hersteller-Typ</b>	180 ATJ



Alle Daten wurden präzise ermittelt, für etwaige Druckfehler übernehmen wir keine Haftung.