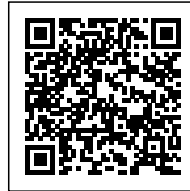
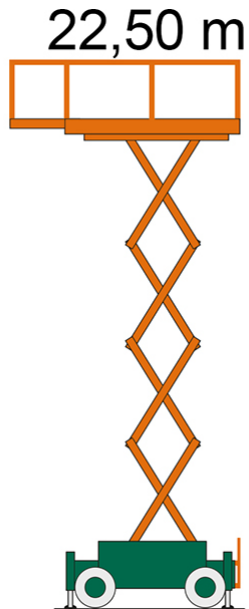


## SCHERENARBEITSBÜHNE SB 22,5-1,2 ES

Schmalgangschere mit Batterieantrieb und Stützen



**Web:**

[www.cramer-arbeitsbuehnen.de](http://www.cramer-arbeitsbuehnen.de)

**Telefon:**

Brückenuntersichtgeräte: 02304 / 933-666

Arbeitsbühnen: 02304 / 933-555

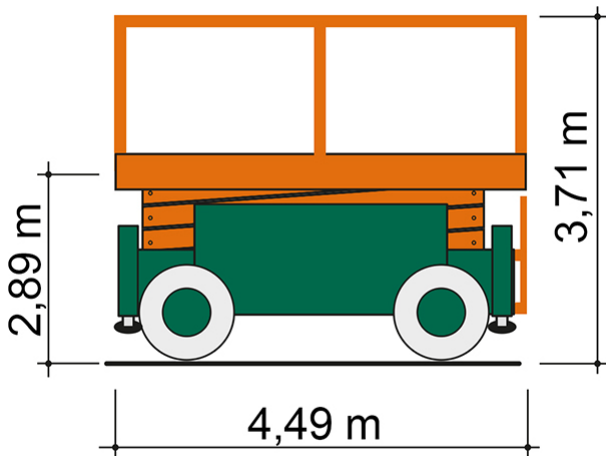
Schulungen: 02304 / 933-588

**Artikelnummer:** SB 22,5-1,2 ES

**Kategorie:** [Scheren - Arbeitsbühnen mieten](#)

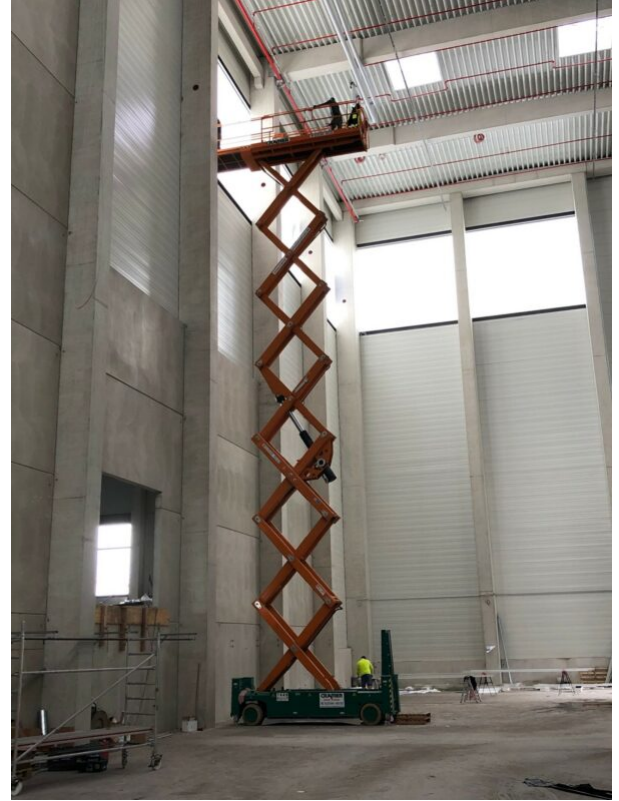
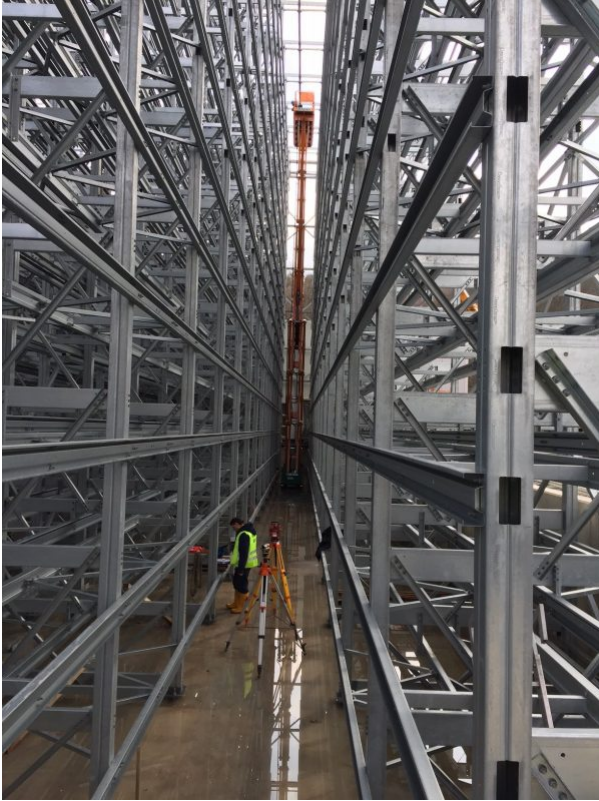
### ADDITIONAL INFORMATION

<b>Arbeitshöhe (m)</b>	22.5
<b>Plattformhöhe (m)</b>	20.5
<b>Plattformbreite (m)</b>	1.19
<b>Plattformlänge (m)</b>	3.98
<b>Platformausschub (m)</b>	1.5
<b>Plattformlänge ausgezogen (m)</b>	5.48
<b>Plattfordoppeldeck</b>	Nein
<b>Plattformnutzlast (kg)</b>	450
<b>max. Personenzahl</b>	2
<b>Stützen vorhanden</b>	Ja
<b>Fahrzeuglänge (m)</b>	4.49
<b>Breite (m)</b>	1.2
<b>Höhe (m)</b>	3.71
<b>Höhe Geländer abgeklappt (m)</b>	2.89
<b>Gewicht (kg)</b>	10290
<b>Antrieb</b>	Batterie
<b>Allrad</b>	Nein
<b>Allradlenkung</b>	Ja
<b>Einsatzbereich</b>	außen, innen
<b>Nicht markierende Reifen</b>	Ja
<b>Passendes Schulungsangebot</b>	IPAF Bedienschulung (3a)
<b>Hersteller</b>	PB Lifttechnik
<b>Hersteller-Typ</b>	S225-12ES



Alle Daten wurden präzise ermittelt, für etwaige Druckfehler übernehmen wir keine Haftung.

## WEITERE BILDER



Alle Daten wurden präzise ermittelt, für etwaige Druckfehler übernehmen wir keine Haftung.