

## NIFTYLIFT HR 21 HYBRID

mit 3D Korbarm



**Web:**

[www.cramer-arbeitsbuehnen.de](http://www.cramer-arbeitsbuehnen.de)

**Telefon:**

Brückenuntersichtgeräte: 02304 / 933-666

Arbeitsbühnen: 02304 / 933-555

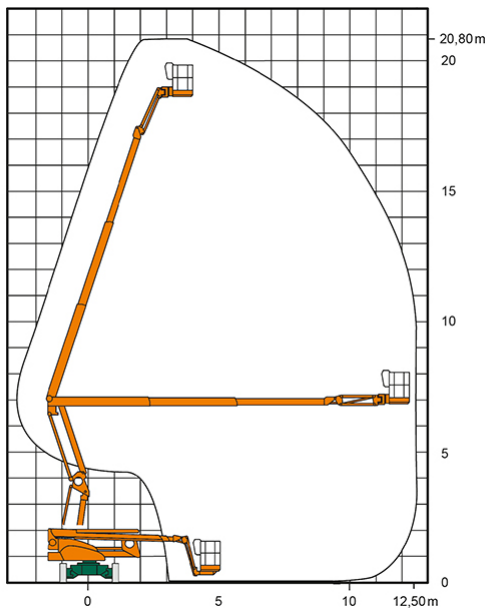
Schulungen: 02304 / 933-588

**Artikelnummer:** SGT 21 KA Hyb/05 - gebraucht

**Kategorie:** [Teleskop-Arbeitsbühnen](#)

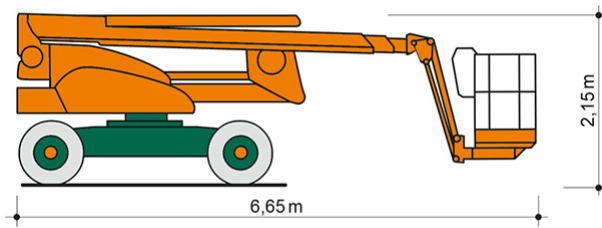
### ADDITIONAL INFORMATION

<b>Arbeitshöhe (m)</b>	20.8
<b>Plattformhöhe (m)</b>	18.8
<b>max. seitliche Reichweite (m)</b>	12.5
<b>max. Korbnutzlast (kg)</b>	225
<b>Korbbreite (m)</b>	0.85
<b>Korblänge (m)</b>	1.8
<b>Fahrzeuglänge (m)</b>	6.65
<b>Breite (m)</b>	2.27
<b>Höhe (m)</b>	2.15
<b>Gewicht (kg)</b>	6220
<b>Antrieb</b>	Batterie, Diesel, Hybrid
<b>Hersteller</b>	Niftylift
<b>Hersteller-Typ</b>	HR 21 Hybrid
<b>Baujahr</b>	2011
<b>Preis (zzgl. MwSt.)</b>	32000 €
<b>Betriebsstunden abgelesen</b>	1122
<b>Passendes Schulungsangebot</b>	IPAF Bedienschulung (3b)

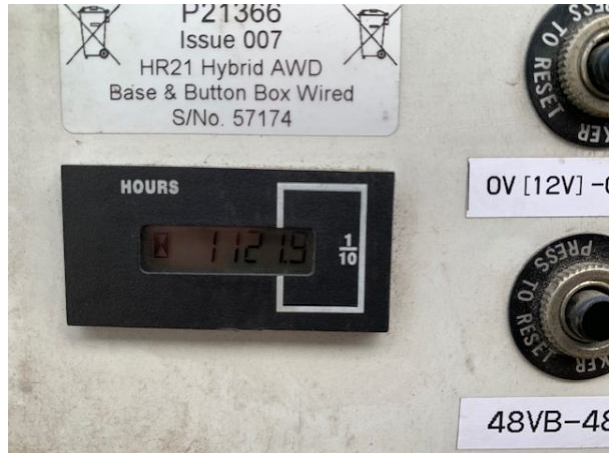


Alle Daten wurden präzise ermittelt, für etwaige Druckfehler übernehmen wir keine Haftung.

## WEITERE BILDER



Alle Daten wurden präzise ermittelt, für etwaige Druckfehler übernehmen wir keine Haftung.



Alle Daten wurden präzise ermittelt, für etwaige Druckfehler übernehmen wir keine Haftung.



Alle Daten wurden präzise ermittelt, für etwaige Druckfehler übernehmen wir keine Haftung.