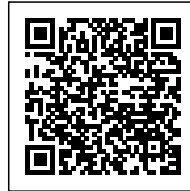
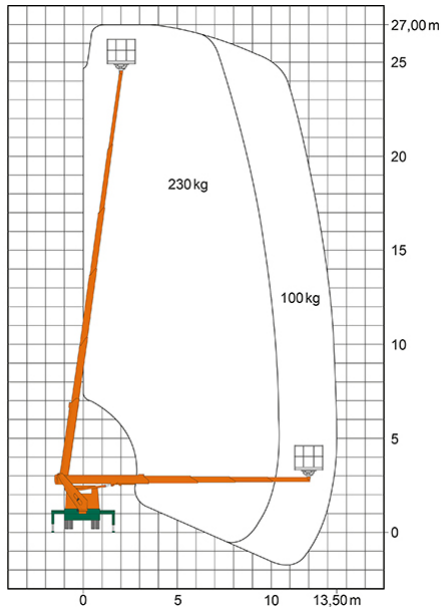


## LKW-ARBEITSBÜHNE T 27 B II

Mit Pkw-Führerschein der Klasse B fahrbar



**Web:**

[www.cramer-arbeitsbuehnen.de](http://www.cramer-arbeitsbuehnen.de)

**Telefon:**

Brückenuntersichtgeräte: 02304 / 933-666

Arbeitsbühnen: 02304 / 933-555

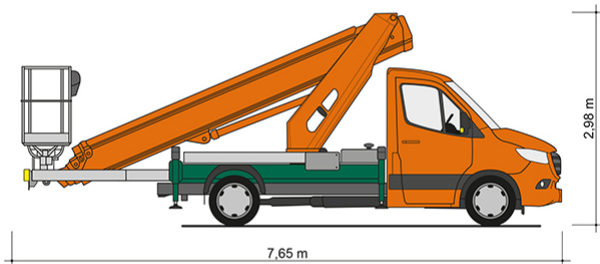
Schulungen: 02304 / 933-588

**Artikelnummer:** T 27 B II

**Kategorie:** [Lkw-Arbeitsbühnen mieten](#)

### ADDITIONAL INFORMATION

|                                      |                            |
|--------------------------------------|----------------------------|
| <b>Arbeitshöhe (m)</b>               | 27                         |
| <b>Plattformhöhe (m)</b>             | 25                         |
| <b>max. seitliche Reichweite (m)</b> | 17                         |
| <b>Korbbreite (m)</b>                | 0.7                        |
| <b>Korblänge (m)</b>                 | 1.4                        |
| <b>max. Korbnutzlast (kg)</b>        | 230                        |
| <b>Korb schwenkbar (°)</b>           | 180                        |
| <b>Abstützbreite (m) einseitig</b>   | 2.8                        |
| <b>Abstützbreite (m) beidseitig</b>  | 3.8                        |
| <b>Fahrzeuglänge (m)</b>             | 7.65                       |
| <b>Breite (m)</b>                    | 2.2                        |
| <b>Höhe (m)</b>                      | 2.98                       |
| <b>Gewicht (kg)</b>                  | 3350                       |
| <b>Führerscheinklasse</b>            | Alt: 3, Neu: B             |
| <b>Antrieb</b>                       | Diesel                     |
| <b>Straßenfahrzeug</b>               | Nicht für Gelände geeignet |
| <b>Hersteller</b>                    | Multitel                   |
| <b>Hersteller-Typ</b>                | MTE 270                    |
| <b>Passendes Schulungsangebot</b>    | IPAF Bedienschulung (1b)   |



Alle Daten wurden präzise ermittelt, für etwaige Druckfehler übernehmen wir keine Haftung.