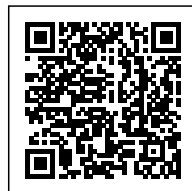
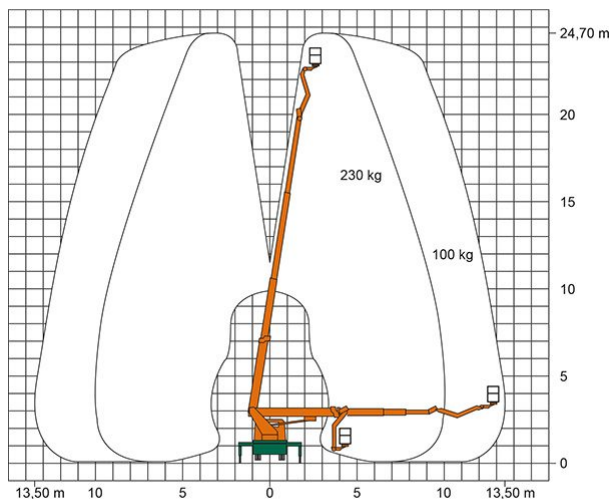


## LKW-ARBEITSBÜHNE T 25 BK II

Mit Pkw-Führerschein der Klasse B fahrbar



**Web:**

[www.cramer-arbeitsbuehnen.de](http://www.cramer-arbeitsbuehnen.de)

**Telefon:**

Brückenuntersichtgeräte: 02304 / 933-666

Arbeitsbühnen: 02304 / 933-555

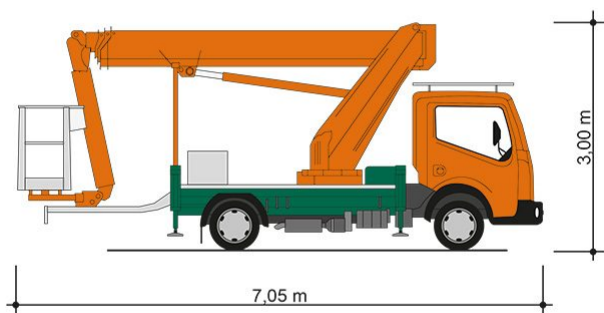
Schulungen: 02304 / 933-588

**Artikelnummer:** T 25 BK-2

**Kategorie:** [Lkw-Arbeitsbühnen mieten](#)

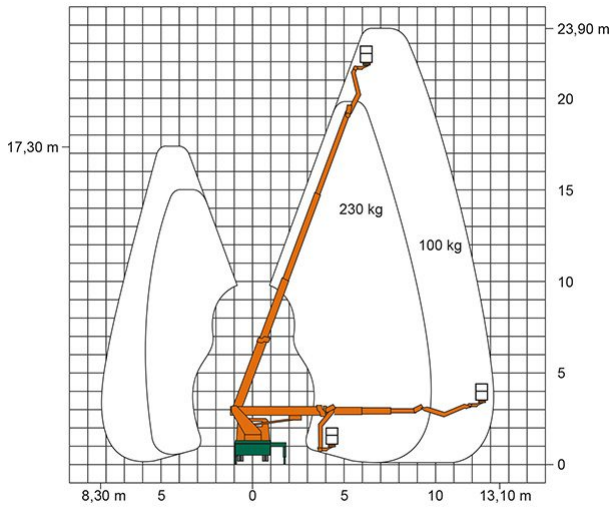
### ADDITIONAL INFORMATION

<b>Arbeitshöhe (m)</b>	24.7
<b>Plattformhöhe (m)</b>	22.7
<b>max. seitliche Reichweite (m)</b>	17.1
<b>Korbbreite (m)</b>	1.4
<b>Korblänge (m)</b>	0.7
<b>max. Korbnutzlast (kg)</b>	230
<b>Korb schwenkbar (°)</b>	180
<b>max. Personenzahl</b>	2
<b>Abstützbreite (m) einseitig</b>	2.95
<b>Abstützbreite (m) beidseitig</b>	3.6
<b>Fahrzeuglänge (m)</b>	6.8
<b>Breite (m)</b>	2.25
<b>Höhe (m)</b>	3
<b>Gewicht (kg)</b>	3410
<b>Führerscheinklasse</b>	Alt: 3, Neu: B
<b>Antrieb</b>	Diesel
<b>Straßenfahrzeug</b>	Nicht für Gelände geeignet
<b>Hersteller</b>	Palfinger
<b>Hersteller-Typ</b>	P 250 BK
<b>Passendes Schulungsangebot</b>	IPAF Bedienschulung (1b)



Alle Daten wurden präzise ermittelt, für etwaige Druckfehler übernehmen wir keine Haftung.

## WEITERE BILDER



Alle Daten wurden präzise ermittelt, für etwaige Druckfehler übernehmen wir keine Haftung.