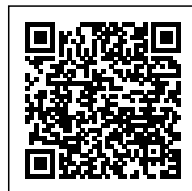
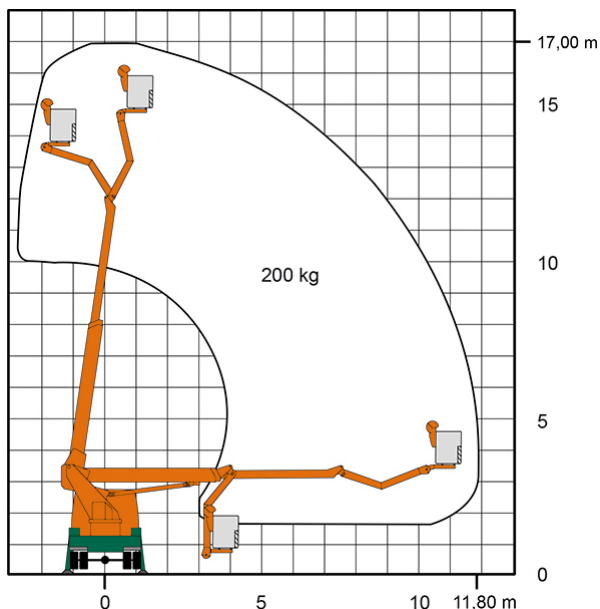


LKW-ARBEITSBÜHNE T 17 K II

Mit flexibler Korbarm-Technik



Web:

www.cramer-arbeitsbuehnen.de

Telefon:

Brückenuntersichtgeräte: 02304 / 933-666

Arbeitsbühnen: 02304 / 933-555

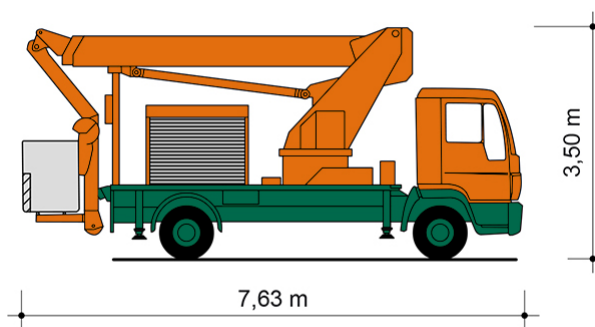
Schulungen: 02304 / 933-588

Artikelnummer: T 17 K II

Kategorie: [Lkw-Arbeitsbühnen mieten](#)

ADDITIONAL INFORMATION

| | |
|---|----------------------------|
| Arbeitshöhe (m) | 17 |
| Plattformhöhe (m) | 15 |
| max. seitliche Reichweite (m) | 11.8 |
| Korbbreite (m) | 0.8 |
| Korblänge (m) | 1.6 |
| max. Korbnutzlast (kg) | 200 |
| Korb schwenkbar (°) | 170 |
| max. Personenzahl | 2 |
| Abstützbreite (m) beidseitig | 2.54 |
| max. zulässige Schrägneigung (%) | 10 |
| Fahrzeuglänge (m) | 7.63 |
| Breite (m) | 2.54 |
| Höhe (m) | 3.5 |
| Gewicht (kg) | 7490 |
| Führerscheinklasse | Alt: 3, Neu: C1 |
| Antrieb | Diesel |
| Straßenfahrzeug | Nicht für Gelände geeignet |
| Hersteller | Wumag |
| Hersteller-Typ | WT 170 h |
| Passendes Schulungsangebot | IPAF Bedienschulung (1b) |



Alle Daten wurden präzise ermittelt, für etwaige Druckfehler übernehmen wir keine Haftung.