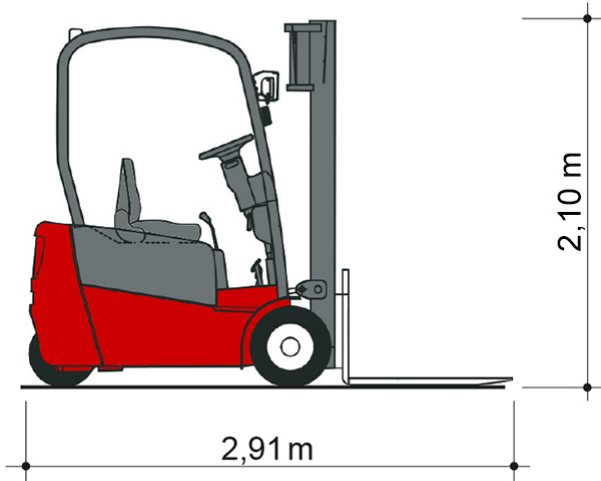


GABELSTAPLER GSE 20-4500

mit Elektroantrieb



Web:

www.cramer-arbeitsbuehnen.de

Telefon:

Brückenuntersichtgeräte: 02304 / 933-666

Arbeitsbühnen: 02304 / 933-555

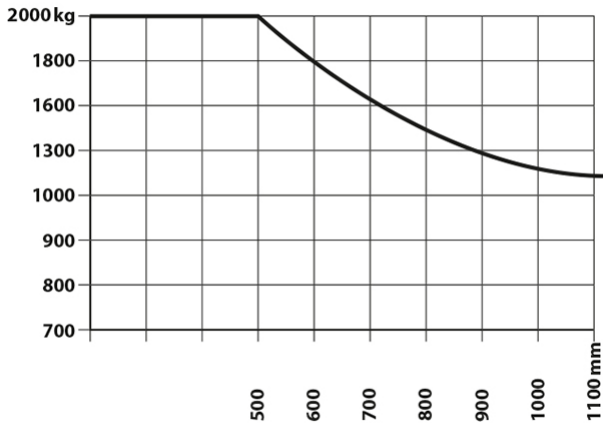
Schulungen: 02304 / 933-588

Artikelnummer: GSE 20-4500

Kategorie: [Fördertechnik mieten](#)

ADDITIONAL INFORMATION

max. Hubhöhe (m)	4.5
Freihub (m)	1.1
max. Hubkraft (kg)	2000
Länge Gabelträger (m)	1.08
Lastschwerpunktstand (m)	0.5
Fahrzeuglänge (m)	2.91
Breite (m)	1.06
Höhe (m)	2.1
Bodenfreiheit (m)	0.11
Gewicht (kg)	3570
Antrieb	Batterie
Nicht markierende Reifen	Ja
Hersteller	Manitou
Hersteller-Typ	ME 320
Passendes Schulungsangebot	Gabelstapler-Schulung



Alle Daten wurden präzise ermittelt, für etwaige Druckfehler übernehmen wir keine Haftung.