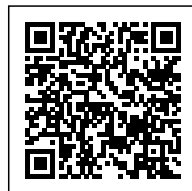
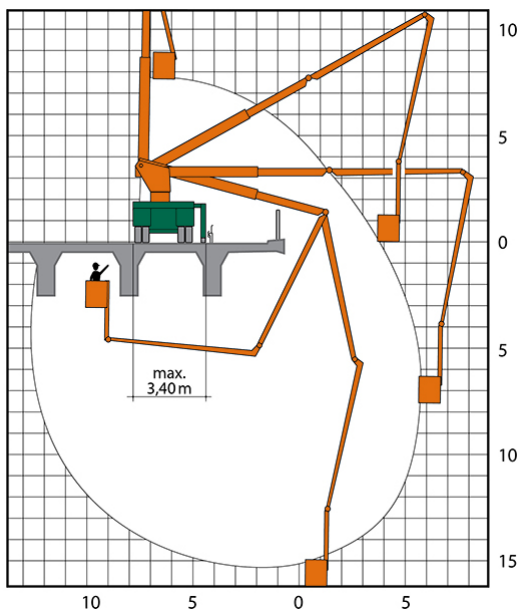


## BRÜCKENUNTERSICHTGERÄT NS 28

mit Arbeitskorb



**Web:**

[www.cramer-arbeitsbuehnen.de](http://www.cramer-arbeitsbuehnen.de)

**Telefon:**

Brückenuntersichtgeräte: 02304 / 933-666

Arbeitsbühnen: 02304 / 933-555

Schulungen: 02304 / 933-588

**Artikelnummer:** NS 28

**Kategorien:** [Brückenuntersichtgeräte mieten](#),  
[Brückenuntersichtgeräte mit Arbeitskorb](#)

### ADDITIONAL INFORMATION

|  |         |
|--|---------|
| <b>max. horizontale Reichweite (m)</b> | 13.7    |
| <b>max. Absenktiefe (m)</b>            | 16.2    |
| <b>Arm 1 teleskopierbar bis (m)</b>    | 7.5     |
| <b>Korbbreite (m)</b>                  | 2.2     |
| <b>Korblänge (m)</b>                   | 1       |
| <b>max. Korbnutzlast (kg)</b>          | 350     |
| <b>Korb schwenkbar (°)</b>             | 360     |
| <b>max. Personenzahl</b>               | 3       |
| <b>Stützen vorhanden</b>               | Ja      |
| <b>Länge Gerät (m)</b>                 | 14.1    |
| <b>Höhe (m)</b>                        | 3.9     |
| <b>Gewicht (kg)</b>                    | 32000   |
| <b>Führerscheinklasse</b>              | Neu: C  |
| <b>Antrieb</b>                         | Diesel  |
| <b>Hersteller</b>                      | Nurmela |



Alle Daten wurden präzise ermittelt, für etwaige Druckfehler übernehmen wir keine Haftung.

## WEITERE BILDER



Alle Daten wurden präzise ermittelt, für etwaige Druckfehler übernehmen wir keine Haftung.



Alle Daten wurden präzise ermittelt, für etwaige Druckfehler übernehmen wir keine Haftung.